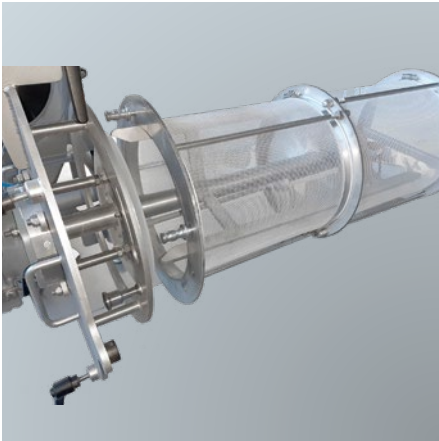
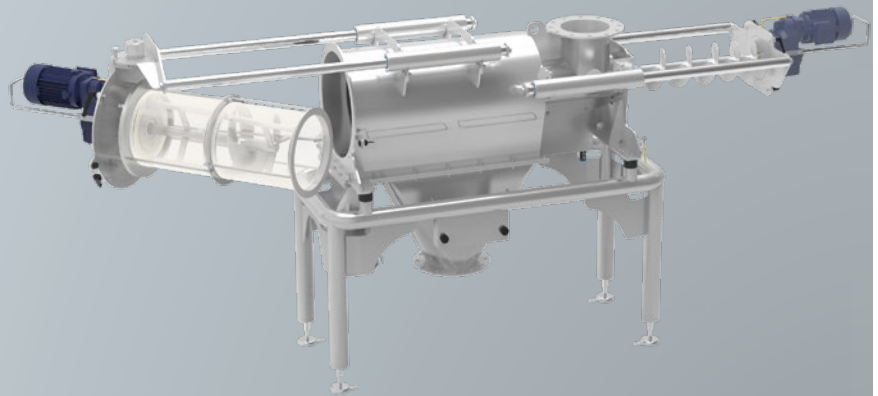


# DOSIERSIEBMASCHINE DM30 EASY CLEAN



- All-in-One - Dosiereinheit & Wirbelstromsiebmaschine
- Ergonomische Schnellreinigungsausführung mit Auszugsvorrichtung für Sieb- und Dosiereinheit
- Hygienic Design



Ergonomische  
Schnellreinigungsausführung  
mit Auszugsvorrichtung  
für Sieb- und Dosiereinheit



## Lieferumfang:

- 1 Dosiersiebmaschine DM30 Easy Clean
- 1 Lagerluftspülung mit Durchflussüberwachung
- 1 Auffangwanne zum Auffangen von Produktresten
- 1 Abstützung auf Gummi-Metallpuffern
- 1 Überlauf NW150
- 1 Sackstutzentopf mit Sackschnalle DM273 DN150 mit Griffschutz
- 1 Anschlussgarnitur für Einlaufrohrleitung
- 1 Auslaufrichter DN125

## Besondere Vorzüge der DM30:

- All-in-One - Dosiereinheit & Wirbelstromsiebmaschine
- Ergonomische Schnellreinigungsausführung mit geführter Auszugsvorrichtung für Sieb- und Dosiereinheit
- Hygienic Design
- Überwachte Luftspülung-Wellenabdichtung
- Ausführung in Edelstahl rostfrei, AISI 304

## Funktion:

Die Maschine besteht aus einer Dosier- und einer Siebeinheit. Der Antrieb der beiden Einheiten erfolgt durch zwei separat angetriebene Motoren, die an je einer Stirnseite der Maschine positioniert sind. Durch die ergonomische Auszugsvorrichtung kann die Sieb- und Dosiereinheit zur Kontrolle einfach herausgezogen und geschwenkt werden. Dadurch ist eine genaue Inspektion, ein gegebenenfalls erforderliches Auswechseln des Siebkorb sowie eine schnelle Reinigung aufgrund guter Zugänglichkeit leicht möglich.

Im Inneren der Maschine schließt das Rotor-Schlägerwerk axial an das Dosiergewinde an. Das Schneckengewinde der Dosiereinheit fördert und dosiert das zu siebende Produkt in die Siebeinheit, wo das rotierende Schlägerwerk der Siebeinheit das Produkt in einen Wirbel versetzt und dadurch die Teilchen an das Sieb geschleudert werden. Die feinen Teile durchdringen das Sieb radial und gelangen in den Ablauftrichter, während das Grobgut auf der Stirnseite axial in ein Überlaufrohr austritt. Der Siebmantel wird durch den Wirbelstrom und durch die Rotationsbewegung in Schwingung gehalten und dadurch gereinigt.

## Ausführung:

- Edelstahlgehäuse mit beidseitig massiven Stirnplatten
- Antriebswellen von Schlägerwerk und Dosierschnecke jeweils einseitig im Motor gelagert
- Abdichtung der Wellendurchbrüche mittels Wellendichtring und überwachtem Spülring
- Stirnseitige Deckel mit Klemmhebeln und Sicherheitsschaltern
- Inklusive Schwenkvorrichtung
- Auszugsvorrichtung für Schlägerwerk, Siebkorb und Dosierschnecke
- Schwenkvorrichtung für Siebeinheit
- Getriebemotoren: Lackiert in Ausführung für Lebensmittelbetriebe
- Ausführung zum Einbau in ATEX Zone 22

## Leistung:

- Abhängig von Produkteigenschaften und Maschenweite
- 5.000 kg/h bis 20.000 kg/h
- Siebbespannung von 600 - 3300 my Maschenweite
- Siebmantel Material Nitex

## Option:

- Ersatzsiebbespannung Nitex
- Siebmantel aus Lochblech
- Oberfläche Ablauftrichter innen: Spiegelblech poliert
- Ablauftrichter DN250
- Rohrmagnet am Einlauf
- Motor für höheren Durchsatz (15.000 kg/h bis 30.000 kg/h für Weizenmehl bei MW 2.000 my)

Daxner GmbH  
Vogelweiderstraße 41  
4600 Wels/Austria

Tel.: +43 / 7242 / 44 227-0  
Fax: +43 / 7242 / 44 227-80  
office@daxner.com

Daxner GERMANY GmbH  
97922 Lauda-Königshofen/Germany

Daxner UK  
Daxner USA  
Daxner SOUTH-EAST ASIA  
Daxner RUSSIA  
Daxner LATAM



www.daxner.com