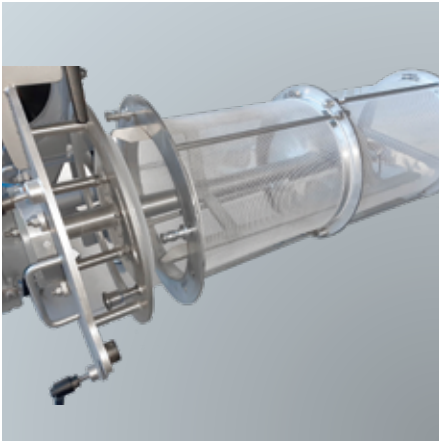
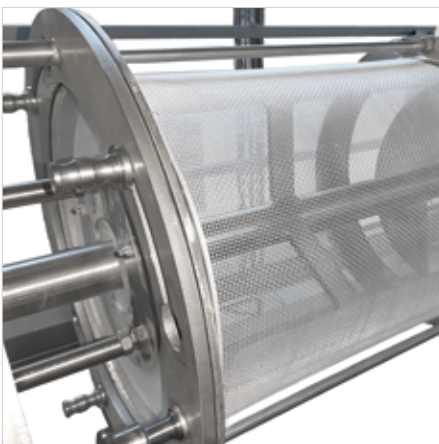
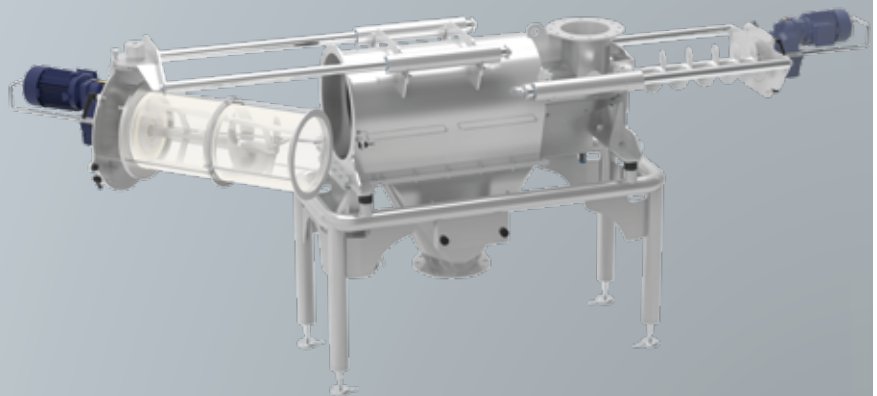


DOSIERSIEBMASCHINE DM30 EASY CLEAN



- All-in-One – Dosier- und Wirbelstromsiebmaschine
- Hygienic Design



**Ergonomische
Schnellreinigungsausführung
mit Auszugsvorrichtung
für Sieb- und Dosiereinheit**



Dosiersiebmaschine DM30 Easy Clean:

All-in-One: Dosier- und Siebeinheit sind kombiniert. So sparen Sie Platz und Betriebskosten.

Einfache Inspektion, schnelle Reinigung: Dosier- und Siebeinheit lassen sich dank geführter Auszugsvorrichtung zur Kontrolle leicht herausziehen: Eine genaue Inspektion des gesamten Innen- und Produktraumes ist dadurch möglich. Muss der Siebkorb gewechselt werden, so kann dies schnell und komfortabel erfolgen. Gleiches gilt für die Reinigung der Maschine.

Hygienic Design: Die DM30 Easy Clean ist im Hygienic Design ausgeführt. Sie profitieren von kompromissloser Qualität in puncto Hygiene und damit verbunden von reduzierten Kosten für Reinigung und Energie. Die DM30 Easy Clean wird aus rostfreiem Edelstahl, AISI 304 produziert.

Wellenabdichtung durch überwachte Luftspülung: Die Überwachung gewährleistet einen sicheren und wartungsarmen Betrieb.



Hier finden Sie weitere Informationen zur
Dosiersiebmaschine DM30 Easy Clean.

Ausführung:

- Edelstahlgehäuse mit beidseitig massiven Stirnplatten
- Antriebswellen von Schlägerwerk und Dosierschnecke jeweils einseitig im Motor gelagert
- Abdichtung der Wellendurchbrüche mittels Wellendichtring und überwachtem Spülring
- Stirnseitige Deckel mit Klemmhebeln und Sicherheitsschaltern
- Auszugsvorrichtung für Schlägerwerk, Siebkorb und Dosierschnecke
- Schwenkvorrichtung für Siebeinheit
- Getriebemotoren: Lackiert in Ausführung für Lebensmittelbetriebe
- Zertifiziert gem. ATEX Richtlinie 2014/34/EU. Geeignet zur Aufstellung in Zone 22.

Leistung:

- Abhängig von Produkteigenschaften und Maschenweite
- 5.000 kg/h bis 20.000 kg/h
- Siebspannung von 600 - 3.300 my Maschenweite
- Siebmantel Material Nitex

Lieferumfang:

- 1 Dosiersiebmaschine DM30 Easy Clean
- 1 Lagerluftspülung mit Durchflussüberwachung
- 1 Auffangwanne zum Auffangen von Produktresten
- 1 Abstützung auf Gummi-Metallpuffern
- 1 Überlauf NW150
- 1 Sackstutzentopf mit Sackschnalle DM273 DN150 mit Eingriffschutz
- 1 Anschlussgarnitur für Einlaufrohrleitung
- 1 Auslauftrichter DN250

Option:

- Ersatzsiebspannung Nitex
- Siebmantel aus Lochblech
- Oberfläche Ablauftrichter innen: Spiegelblech poliert
- Rohrmagnet am Einlauf
- Getriebemotoren in Edelstahl
- Siebmantel in Edelstahl

Daxner Headquarters AUSTRIA
Worldwide Powder Handling
Vogelweiderstraße 41
4600 Wels/Austria

+43 / 7242 / 44 227-0
office@daxner.com

Daxner GERMANY
Bakery & Liquids Division

Daxner USA
Daxner UK
Daxner SOUTH-EAST ASIA
Daxner LATAM



www.daxner.com